

## Rapport de mission de repérage des matériaux et produits contenant de l'amiante avant réalisation de travaux

R. 4412-97 modifié par le décret 2012-639 du 4 mai 2012  
Norme NF X 46-020

16 RUE LAENNEC APT 301

77430 CHAMPAGNE SUR SEINE



## A \ INFORMATIONS GENERALES

### A.1 \ DESIGNATION DU BÂTIMENT

Nature du bâtiment :	LOGEMENTS COLLECTIFS	Adresse :	16 RUE LAENNEC APT 301 77430 CHAMPAGNE SUR SEINE
Cat. Du bâtiment :		Bâtiment :	
Etage :	R+3	Porte :	
Ref Cadastrale :	NC	Propriété de :	OPH77 10 AVENUE CHARLES PEGUY 77000 MELUN

### A.2 \ DESIGNATION DU DONNEUR D'ORDRE

Nom :	OPH77	Documents remis :	
Adresse :	10 AVENUE CHARLES PEGUY 77000 MELUN	Moyens mis à disposition :	

### A.3 \ EXECUTION DE LA MISSION

RAPPORT N° :	<b>OPH77</b> <b>313LAX0301</b>	Date d'émission du rapport :	17/07/2017
Le repérage a été réalisé le :	03/07/2017	Accompagnateur :	
Par :	Amadou SY	Laboratoire d'Analyses :	ITGA
N° certificat de qualification :	CPDI4148	Adresse laboratoire :	3 RUE ARMAND HERPIN LACROIX - CS 46537 35065 RENNES CEDEX
Date d'obtention :	09/11/2016	Numéro d'accréditation :	1-5967
Le présent rapport est établi par une personne dont les compétences sont certifiées par :	I.CERT Parc Edonia - Bâtiment G - Rue de la Terre Victoria - 35760 SAINT-GREGOIRE	Organisme d'assurance professionnelle :	ALLIANZ
		Adresse assurance :	Direction Opérations Entreprises 5C Esplanade Charles de Gaulle 33081 BORDEAUX CEDEX
		N° de contrat d'assurance :	55897385
		Date de validité :	31/12/2017

## B \ CACHET DU DIAGNOSTIQUEUR

FAIT A AVESNES LES BAPAUME LE 17/07/2017

Cabinet : **EXPERT HABITAT**

Nom du responsable : **DEMOULIN Frédéric**

Nom du diagnostiqueur : **Amadou SY**



Rapport N° : 313LAX0301      03/07/2017

2/42

## C\ SOMMAIRE

### Table des matières

A \ INFORMATIONS GENERALES .....	2
A.1 \ DESIGNATION DU BÂTIMENT .....	2
A.2 \ DESIGNATION DU DONNEUR D'ORDRE .....	2
A.3 \ EXECUTION DE LA MISSION.....	2
B \ CACHET DU DIAGNOSTIQUEUR .....	2
C \ SOMMAIRE .....	3
D \ CONCLUSIONS .....	4
E \ PROGRAMME DE REPERAGE .....	10
F \ CONDITIONS DE REALISATION DU REPERAGE .....	11
G \ RAPPORTS PRECEDENTS.....	11
H \ RESULTATS DETAILLES DU REPERAGE .....	12
ANNEXE 1 – PHOTOS DES ELEMENTS AMIANTES ET/OU NON AMIANTES.....	19
ANNEXE 2 – CROQUIS DE LOCALISATION DE PRELEVEMENTS.....	28
ANNEXE 3 – PROCES VERBAUX D'ANALYSES.....	29
ATTESTATION(S).....	41
CERTIFICAT DE QUALIFICATION .....	42

## D\ CONCLUSIONS

**Dans le cadre de la mission décrite en tête de rapport, il n'a pas été repéré de matériaux et produits susceptibles de contenir de l'amiante**

Dans le cadre de la mission décrite en tête de rapport, il a été repéré des matériaux et produits contenant de l'amiante :

PIECE	ETAGE	ELEMENTS PRELEVES	REPERAGE	N° Echantillon	METHODE	ETAT	RESULTAT

Dans le cadre de la mission décrite en tête de rapport, il a été repéré des matériaux et produits susceptibles de contenir de l'amiante : après analyse, ils ne contiennent pas d'amiante.

PIECE	ETAGE	ELEMENTS PRELEVES	REPERAGE	N° ECHANTILLON	METHODE	ETAT
Chambre 1	R+3	Enduit plâtreux blanc en vrac non séparable + peintures multiples non séparable + matériau gris en vrac non séparable	Mur A	313LAX0301P002	RESULTAT ANALYSE	BON ETAT
Chambre 2	R+3	Enduit plâtreux blanc en vrac + peintures multiples non séparable	Mur D	313LAX0301P003	RESULTAT ANALYSE	BON ETAT
Entrée	R+3	Enduit plâtreux blanc en vrac non séparable + peintures multiples non séparable + matériau gris en vrac non séparable	Plafond	313LAX0301P004	RESULTAT ANALYSE	BON ETAT
Cuisine	R+3	Enduit plâtreux blanc en vrac non séparable + peintures multiples non séparable + matériau gris en vrac non séparable + carton en	Mur B	313LAX0301P005	RESULTAT ANALYSE	BON ETAT

		faible quantité non séparable				
Salle de bains	R+3	Enduit plâtreux blanc en vrac + peinture non séparable + matériau gris en faible quantité non séparable	Mur C	313LAX0301P006	RESULTAT ANALYSE	BON ETAT
WC	R+3	Enduit plâtreux blanc en vrac non séparable + peintures multiples non séparable + matériau gris en vrac non séparable	Mur A	313LAX0301P007	RESULTAT ANALYSE	BON ETAT
Cuisine	R+3	Enduit plâtreux blanc en vrac non séparable + peintures multiples non séparable + matériau gris en faible quantité non séparable	Plafond	313LAX0301P008	RESULTAT ANALYSE	BON ETAT
Chambre 1	R+3	Revêtement souple gris + colle polymère jaune non séparable + revêtement souple beige + colle polymère jaune non séparable + ragréage rose en vrac + peinture non séparable + ragréage gris en vrac non séparable	Sol	313LAX0301P009	RESULTAT ANALYSE	BON ETAT
Cuisine	R+3	Revêtement souple beige avec couche fibreuse + colle polymère jaune non séparable + ragréage gris en vrac + sous couche de ragréage blanche en vrac non séparable	Sol	313LAX0301P010	RESULTAT ANALYSE	BON ETAT

Salle de bains	R+3	Revêtement souple beige + colle polymère jaune en faible quantité non séparable + ragréage gris en vrac	Sol	313LAX0301P011	RESULTAT ANALYSE	BON ETAT
Chambre 2	R+3	Revêtement souple beige + colle polymère jaune non séparable + ragréage gris en vrac + sous couche de ragréage blanche en vrac non séparable + matériau compact beige en faible quantité non séparable	Sol	313LAX0301P012	RESULTAT ANALYSE	BON ETAT
Séjour	R+3	Enduit plâtreux blanc en vrac + peinture non séparable + carton non séparable + peintures multiples non séparable	Mur B	313LAX0301P013	RESULTAT ANALYSE	BON ETAT
Chambre 2	R+3	Enduit plâtreux blanc en vrac non séparable + peintures multiples non séparable + matériau gris en vrac non séparable	Murs	313LAX0301P002	ZSO	BON ETAT
Séjour	R+3	Enduit plâtreux blanc en vrac non séparable + peintures multiples non séparable + matériau gris en vrac non séparable	Murs	313LAX0301P002	ZSO	BON ETAT
Entrée	R+3	Enduit plâtreux blanc en vrac non séparable + peintures multiples non séparable + matériau gris en vrac non séparable	Murs	313LAX0301P002	ZSO	BON ETAT

	R+3	Enduit plâtreux blanc en vrac non séparable + peintures multiples non séparable + matériau gris en vrac non séparable	Murs	313LAX0301P002	ZSO	BON ETAT
Couloir	R+3	Enduit plâtreux blanc en vrac + peintures multiples non séparable	Murs	313LAX0301P003	ZSO	BON ETAT
Entrée	R+3	Enduit plâtreux blanc en vrac + peintures multiples non séparable	Murs	313LAX0301P003	ZSO	BON ETAT
	R+3	Enduit plâtreux blanc en vrac + peintures multiples non séparable	Murs	313LAX0301P003	ZSO	BON ETAT
Chambre 1	R+3	Enduit plâtreux blanc en vrac non séparable + peintures multiples non séparable + matériau gris en vrac non séparable	Plafond	313LAX0301P004	ZSO	BON ETAT
Chambre 2	R+3	Enduit plâtreux blanc en vrac non séparable + peintures multiples non séparable + matériau gris en vrac non séparable	Plafond	313LAX0301P004	ZSO	BON ETAT
Séjour	R+3	Enduit plâtreux blanc en vrac non séparable + peintures multiples non séparable + matériau gris en vrac non séparable	Plafond	313LAX0301P004	ZSO	BON ETAT
Couloir	R+3	Enduit plâtreux blanc en vrac non séparable + peintures multiples non séparable + matériau	Plafond	313LAX0301P004	ZSO	BON ETAT

		gris en vrac non séparable				
	R+3	Enduit plâtreux blanc en vrac non séparable + peintures multiples non séparable + matériau gris en vrac non séparable	Plafond	313LAX0301P004	ZSO	BON ETAT
Cuisine	R+3	Enduit plâtreux blanc en vrac + peinture non séparable + matériau gris en faible quantité non séparable	Murs	313LAX0301P006	ZSO	BON ETAT
WC	R+3	Enduit plâtreux blanc en vrac + peinture non séparable + matériau gris en faible quantité non séparable	Murs	313LAX0301P006	ZSO	BON ETAT
	R+3	Enduit plâtreux blanc en vrac + peinture non séparable + matériau gris en faible quantité non séparable	Murs	313LAX0301P006	ZSO	BON ETAT
Salle de bains	R+3	Enduit plâtreux blanc en vrac non séparable + peintures multiples non séparable + matériau gris en faible quantité non séparable	Plafond	313LAX0301P008	ZSO	BON ETAT
WC	R+3	Enduit plâtreux blanc en vrac non séparable + peintures multiples non séparable + matériau gris en faible quantité non séparable	Plafond	313LAX0301P008	ZSO	BON ETAT
	R+3	Enduit plâtreux blanc en vrac non séparable	Plafond	313LAX0301P008	ZSO	BON ETAT



		séparable + peintures multiples non séparable + matériau gris en faible quantité non séparable				
Séjour	R+3	Revêtement souple gris + colle polymère jaune non séparable + revêtement souple beige + colle polymère jaune non séparable + ragréage rose en vrac + peinture non séparable + ragréage gris en vrac non séparable	Sol	313LAX0301P009	ZSO	BON ETAT
	R+3	Revêtement souple gris + colle polymère jaune non séparable + revêtement souple beige + colle polymère jaune non séparable + ragréage rose en vrac + peinture non séparable + ragréage gris en vrac non séparable	Sol	313LAX0301P009	ZSO	BON ETAT
Chambre 1	R+3	Enduit plâtreux blanc en vrac + peinture non séparable + carton non séparable + peintures multiples non séparable	Murs	313LAX0301P013	ZSO	BON ETAT
Chambre 2	R+3	Enduit plâtreux blanc en vrac + peinture non séparable + carton non séparable + peintures multiples non séparable	Murs	313LAX0301P013	ZSO	BON ETAT
Entrée	R+3	Enduit plâtreux blanc en vrac + peinture non séparable +	Murs	313LAX0301P013	ZSO	BON ETAT

		carton non séparable + peintures multiples non séparable				
	R+3	Enduit plâtreux blanc en vrac + peinture non séparable + carton non séparable + peintures multiples non séparable	Murs	313LAX0301P013	ZSO	BON ETAT

Liste des locaux non visités concernés par les travaux et justification

PIECE	ETAGE	STATUT DE VISITE

Liste des éléments non inspectés et justification

PIECE	ETAGE	ELEMENT A PRELEVER	REPERAGE	RESULTAT

## E \ PROGRAMME DE REPERAGE

PIECES CONCERNES	PERIMETRE DU REPERAGE	REPERAGE	TRAVAUX	NB DE PRLVT / TYPE	ELEMENTS A PRELEVER	ECHANTILLONAGE	NB DE PRLVTS MAX
Ensemble des pièces humides	LOGEMENTS COLLECTIFS	Murs	Remise en peinture des murs		Enduit / Peinture	100%	
Ensemble des pièces sèches	LOGEMENTS COLLECTIFS	Murs	Remise en peinture des murs		Enduit / Peinture	100%	
Voir commentaire	LOGEMENTS COLLECTIFS	Sols	Remplacement de tous types de sols		Revêtement de sols	100%	

**ELEMENTS A SONDER OU A ANALYSER NON PRESENTS:**

## F \ CONDITIONS DE REALISATION DU REPERAGE

**Date du repérage : 03/07/2017**

Le repérage amiante avant travaux, contient les informations sur la présence d'amiante dans les matériaux et produits du bâtiment afin d'informer les intervenants réalisant des activités ou interventions sur des matériaux et/ou équipements susceptibles de libérer des fibres d'amiante selon la liste citée dans le cadre E.

Il consiste à identifier et localiser, par inspections visuelles et investigations approfondies pouvant être destructives, l'ensemble des matériaux et produits contenant de l'amiante incorporés ou faisant indissociablement corps avec les locaux et les zones de l'immeuble objet des travaux.

Lorsque l'absence de marquages spécifiques ou de documents ne permet pas à l'opérateur de repérage d'attester de la présence ou de la non présence d'amiante dans les matériaux et produits, des prélèvements seront effectués afin de déterminer par analyse la présence ou non d'amiante.

Procédures de prélèvement :

Les prélèvements sur des matériaux ou produits susceptibles de contenir de l'amiante sont réalisés en vertu des dispositions du Code du Travail. Le matériel de prélèvement est adapté à l'opération à réaliser afin de générer le minimum de poussières. Dans le cas où une émission de poussières est prévisible, le matériau ou produit est mouillé à l'eau à l'endroit du prélèvement (sauf risque électrique) et, si nécessaire, une protection est mise en place au sol ; de même, le point de prélèvement est stabilisé après l'opération (pulvérisation de vernis ou de laque, par exemple).

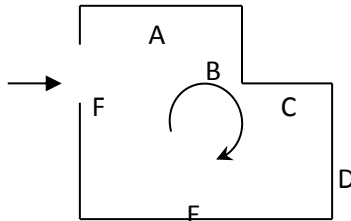
Pour chaque prélèvement, des outils propres et des gants à usage unique sont utilisés afin d'éliminer tout risque de contamination croisée. Dans tous les cas, les équipements de protection individuelle sont à usage unique.

L'accès à la zone à risque (sphère de 1 à 2 mètres autour du point de prélèvement) est interdit pendant l'opération. Si l'accompagnateur doit s'y tenir, il porte les mêmes équipements de protection individuelle que l'opérateur de repérage.

L'échantillon est immédiatement conditionné, après son prélèvement, dans un double emballage individuel étanche.

Les informations sur toutes les conditions existantes au moment du prélèvement susceptible d'influencer l'interprétation des résultats des analyses (environnement du matériau, contamination éventuelle, etc.) seront, le cas échéant, mentionnées dans la fiche d'identification et de cotation en annexe.

Sens du repérage pour évaluer un local :



Description des travaux envisagés : Diagnostic total en vue de la réalisation de futurs travaux

## G \ RAPPORTS PRECEDENTS

## H \ RESULTATS DETAILLES DU REPERAGE

LISTE DES LOCAUX / PARTIES D'IMMEUBLE VISITEES/NON VISITEES CONCERNEES PAR LES TRAVAUX ET JUSTIFICATION

PIECE	ETAGE	JUSTIFICATION	VISITE	TRAVAUX
Cuisine	R+3		OUI	CONCERNEE
Chambre 1	R+3		OUI	CONCERNEE
Chambre 2	R+3		OUI	CONCERNEE
Séjour	R+3		OUI	CONCERNEE
Salle de bains	R+3		OUI	CONCERNEE
Couloir	R+3		OUI	CONCERNEE
Entrée	R+3		OUI	CONCERNEE
WC	R+3		OUI	CONCERNEE

### DESCRIPTION DES REVETEMENTS EN PLACE AU JOUR DE LA VISITE

PIECE	MUR1	MUR2	MUR3	MUR4	PLANCHER BAS	PLANCHER HAUT	PORTES	FENETRE1	FENETRE2
Cuisine	Plaque de plâtre	Périphériques / Doublage (plaque de plâtre + isolant)			DALLE BETON	DALLE BETON			
Chambre 1	BETON	Périphériques / Doublage (plaque de plâtre + isolant)			DALLE BETON	DALLE BETON			
Chambre 2	BETON	Périphériques / Doublage (plaque de plâtre + isolant)	Plaque de plâtre		DALLE BETON	DALLE BETON			

Rapport N° : 313LAX0301 03/07/2017

12/42

PIECE	MUR1	MUR2	MUR3	MUR4	PLANCHER BAS	PLANCHER HAUT	PORTES	FENETRE1	FENETRE2
Séjour	BETON	Périphériques / Doublage (plaque de plâtre + isolant)			DALLE BETON	DALLE BETON			
Salle de bains	Plaque de plâtre	Périphériques / Doublage (plaque de plâtre + isolant)			DALLE BETON	DALLE BETON			
Couloir	BETON	Plaque de plâtre			DALLE BETON	DALLE BETON			
Entrée	BETON	Plaque de plâtre			DALLE BETON	DALLE BETON			
WC	BETON	Plaque de plâtre			DALLE BETON	DALLE BETON			

**LA LISTE DES MATERIAUX OU PRODUITS CONTENANT DE L'AMIANTE, SUR ZONE DE SIMILITUDE D'OUVRAGE ET SUR JUGEMENT PERSONNEL**

PIECE	ETAGE	ELEMENTS PRELEVES	N° Echantillon n	REPERAGE	ETAT	RESULTAT	METHODE

**LA LISTE DES MATERIAUX OU PRODUITS CONTENANT DE L'AMIANTE, APRES ANALYSE**

PIECE	ETAGE	ELEMENTS PRELEVES	N° Echantillon	REPERAGE	ETAT	RESULTAT

**LA LISTE DES MATERIAUX SUSCEPTIBLES DE CONTENIR DE L'AMIANTE, MAIS N'EN CONTENANT PAS.**

PIECE	ETAGE	ELEMENTS PRELEVES	N° Echantillon	REPERAGE	ETAT	RESULTAT	METHODE
Chambre 1	R+3	Enduit plâtreux blanc en vrac non séparable + peintures multiples non séparable + matériau gris en vrac non séparable	313LAX0301P 002	Mur A	BON ETAT	Amiante non détecté	RESULTAT ANALYSE
Chambre 2	R+3	Enduit plâtreux blanc en vrac + peintures multiples non séparable	313LAX0301P 003	Mur D	BON ETAT	Amiante non détecté	RESULTAT ANALYSE

PIECE	ETAGE	ELEMENTS PRELEVES	N° Echantillon	REPERAGE	ETAT	RESULTAT	METHODE
Entrée	R+3	Enduit plâtreux blanc en vrac non séparable + peintures multiples non séparable + matériau gris en vrac non séparable	313LAX0301P 004	Plafond	BON ETAT	Amiante non détecté	RESULTAT ANALYSE
Cuisine	R+3	Enduit plâtreux blanc en vrac non séparable + peintures multiples non séparable + matériau gris en vrac non séparable + carton en faible quantité non séparable	313LAX0301P 005	Mur B	BON ETAT	Amiante non détecté	RESULTAT ANALYSE
Salle de bains	R+3	Enduit plâtreux blanc en vrac + peinture non séparable + matériau gris en faible quantité non séparable	313LAX0301P 006	Mur C	BON ETAT	Amiante non détecté	RESULTAT ANALYSE
WC	R+3	Enduit plâtreux blanc en vrac non séparable + peintures multiples non séparable + matériau gris en vrac non séparable	313LAX0301P 007	Mur A	BON ETAT	Amiante non détecté	RESULTAT ANALYSE
Cuisine	R+3	Enduit plâtreux blanc en vrac non séparable + peintures multiples non séparable + matériau gris en faible quantité non séparable	313LAX0301P 008	Plafond	BON ETAT	Amiante non détecté	RESULTAT ANALYSE
Chambre 1	R+3	Revêtement souple gris + colle polymère jaune non séparable + revêtement souple beige + colle polymère jaune non séparable + ragréage rose en vrac + peinture non séparable + ragréage gris en vrac non séparable	313LAX0301P 009	Sol	BON ETAT	Amiante non détecté	RESULTAT ANALYSE
Cuisine	R+3	Revêtement souple beige avec couche fibreuse + colle polymère jaune non séparable + ragréage gris en vrac + sous couche de ragréage blanche en vrac non séparable	313LAX0301P 010	Sol	BON ETAT	Amiante non détecté	RESULTAT ANALYSE
Salle de bains	R+3	Revêtement souple beige + colle polymère jaune en faible quantité non	313LAX0301P 011	Sol	BON ETAT	Amiante non détecté	RESULTAT ANALYSE

PIECE	ETAGE	ELEMENTS PRELEVES	N° Echantillon	REPERAGE	ETAT	RESULTAT	METHODE
		séparable + ragréage gris en vrac					
Chambre 2	R+3	Revêtement souple beige + colle polymère jaune non séparable + ragréage gris en vrac + sous couche de ragréage blanche en vrac non séparable + matériau compact beige en faible quantité non séparable	313LAX0301P 012	Sol	BON ETAT	Amiante non détecté	RESULTAT ANALYSE
Séjour	R+3	Enduit plâtreux blanc en vrac + peinture non séparable + carton non séparable + peintures multiples non séparable	313LAX0301P 013	Mur B	BON ETAT	Amiante non détecté	RESULTAT ANALYSE
Chambre 2	R+3	Enduit plâtreux blanc en vrac non séparable + peintures multiples non séparable + matériau gris en vrac non séparable	313LAX0301P 002	Murs	BON ETAT	Amiante non détecté	ZSO
Séjour	R+3	Enduit plâtreux blanc en vrac non séparable + peintures multiples non séparable + matériau gris en vrac non séparable	313LAX0301P 002	Murs	BON ETAT	Amiante non détecté	ZSO
Entrée	R+3	Enduit plâtreux blanc en vrac non séparable + peintures multiples non séparable + matériau gris en vrac non séparable	313LAX0301P 002	Murs	BON ETAT	Amiante non détecté	ZSO
	R+3	Enduit plâtreux blanc en vrac non séparable + peintures multiples non séparable + matériau gris en vrac non séparable	313LAX0301P 002	Murs	BON ETAT	Amiante non détecté	ZSO
Couloir	R+3	Enduit plâtreux blanc en vrac + peintures multiples non séparable	313LAX0301P 003	Murs	BON ETAT	Amiante non détecté	ZSO
Entrée	R+3	Enduit plâtreux blanc en vrac + peintures multiples non séparable	313LAX0301P 003	Murs	BON ETAT	Amiante non détecté	ZSO
	R+3	Enduit plâtreux blanc en vrac + peintures multiples non séparable	313LAX0301P 003	Murs	BON ETAT	Amiante non détecté	ZSO
Chambre 1	R+3	Enduit plâtreux blanc en vrac non séparable +	313LAX0301P 004	Plafond	BON ETAT	Amiante non détecté	ZSO

PIECE	ETAGE	ELEMENTS PRELEVES	N° Echantillon	REPERAGE	ETAT	RESULTAT	METHODE
		peintures multiples non séparable + matériau gris en vrac non séparable					
Chambre 2	R+3	Enduit plâtreux blanc en vrac non séparable + peintures multiples non séparable + matériau gris en vrac non séparable	313LAX0301P 004	Plafond	BON ETAT	Amiante non détecté	ZSO
Séjour	R+3	Enduit plâtreux blanc en vrac non séparable + peintures multiples non séparable + matériau gris en vrac non séparable	313LAX0301P 004	Plafond	BON ETAT	Amiante non détecté	ZSO
Couloir	R+3	Enduit plâtreux blanc en vrac non séparable + peintures multiples non séparable + matériau gris en vrac non séparable	313LAX0301P 004	Plafond	BON ETAT	Amiante non détecté	ZSO
	R+3	Enduit plâtreux blanc en vrac non séparable + peintures multiples non séparable + matériau gris en vrac non séparable	313LAX0301P 004	Plafond	BON ETAT	Amiante non détecté	ZSO
Cuisine	R+3	Enduit plâtreux blanc en vrac + peinture non séparable + matériau gris en faible quantité non séparable	313LAX0301P 006	Murs	BON ETAT	Amiante non détecté	ZSO
WC	R+3	Enduit plâtreux blanc en vrac + peinture non séparable + matériau gris en faible quantité non séparable	313LAX0301P 006	Murs	BON ETAT	Amiante non détecté	ZSO
	R+3	Enduit plâtreux blanc en vrac + peinture non séparable + matériau gris en faible quantité non séparable	313LAX0301P 006	Murs	BON ETAT	Amiante non détecté	ZSO
Salle de bains	R+3	Enduit plâtreux blanc en vrac non séparable + peintures multiples non séparable + matériau gris en faible quantité non séparable	313LAX0301P 008	Plafond	BON ETAT	Amiante non détecté	ZSO
WC	R+3	Enduit plâtreux blanc en vrac non séparable + peintures multiples non	313LAX0301P 008	Plafond	BON ETAT	Amiante non détecté	ZSO



PIECE	ETAGE	ELEMENTS PRELEVES	N° Echantillon	REPERAGE	ETAT	RESULTAT	METHODE
		séparable + matériau gris en faible quantité non séparable					
	R+3	Enduit plâtreux blanc en vrac non séparable + peintures multiples non séparable + matériau gris en faible quantité non séparable	313LAX0301P 008	Plafond	BON ETAT	Amiante non détecté	ZSO
Séjour	R+3	Revêtement souple gris + colle polymère jaune non séparable + revêtement souple beige + colle polymère jaune non séparable + ragréage rose en vrac + peinture non séparable + ragréage gris en vrac non séparable	313LAX0301P 009	Sol	BON ETAT	Amiante non détecté	ZSO
	R+3	Revêtement souple gris + colle polymère jaune non séparable + revêtement souple beige + colle polymère jaune non séparable + ragréage rose en vrac + peinture non séparable + ragréage gris en vrac non séparable	313LAX0301P 009	Sol	BON ETAT	Amiante non détecté	ZSO
Chambre 1	R+3	Enduit plâtreux blanc en vrac + peinture non séparable + carton non séparable + peintures multiples non séparable	313LAX0301P 013	Murs	BON ETAT	Amiante non détecté	ZSO
Chambre 2	R+3	Enduit plâtreux blanc en vrac + peinture non séparable + carton non séparable + peintures multiples non séparable	313LAX0301P 013	Murs	BON ETAT	Amiante non détecté	ZSO
Entrée	R+3	Enduit plâtreux blanc en vrac + peinture non séparable + carton non séparable + peintures multiples non séparable	313LAX0301P 013	Murs	BON ETAT	Amiante non détecté	ZSO
	R+3	Enduit plâtreux blanc en vrac + peinture non séparable + carton non séparable + peintures multiples non séparable	313LAX0301P 013	Murs	BON ETAT	Amiante non détecté	ZSO

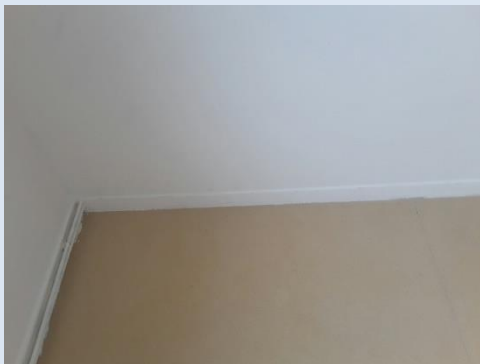



## ANNEXE 1 – PHOTOS DES ELEMENTS AMIANTES ET/OU NON AMIANTES

PRELEVEMENT : 313LAX0301P002		
NOM DU CLIENT	NUMERO DU DOSSIER	PIECE OU LOCAL
OPH77	313LAX0301 03/07/2017	Chambre 1
MATERIAU	DATE DE PRELEVEMENT	NOM DE L'OPERATEUR
Enduit plâtreux blanc en vrac non séparable + peintures multiples non séparable + matériau gris en vrac non séparable	03/07/2017	SY Amadou
LOCALISATION	RESULTAT	
Mur A	Amiante non détecté	

EMPLACEMENT	
	

PRELEVEMENT : 313LAX0301P003		
NOM DU CLIENT	NUMERO DU DOSSIER	PIECE OU LOCAL
OPH77	313LAX0301 03/07/2017	Chambre 2
MATERIAU	DATE DE PRELEVEMENT	NOM DE L'OPERATEUR
Enduit plâtreux blanc en vrac + peintures multiples non séparable	03/07/2017	SY Amadou
LOCALISATION	RESULTAT	
Mur D	Amiante non détecté	

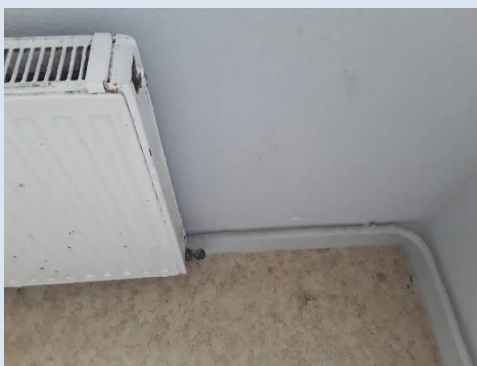
EMPLACEMENT	
	

PRELEVEMENT : 313LAX0301P004		
<b>NOM DU CLIENT</b> OPH77	<b>NUMERO DU DOSSIER</b> 313LAX0301 03/07/2017	<b>PIECE OU LOCAL</b> Entrée
<b>MATERIAU</b> Enduit plâtreux blanc en vrac non séparable + peintures multiples non séparable + matériau gris en vrac non séparable	<b>DATE DE PRELEVEMENT</b> 03/07/2017	<b>NOM DE L'OPERATEUR</b> SY Amadou
<b>LOCALISATION</b> Plafond	<b>RESULTAT</b> Amiante non détecté	
<b>EMPLACEMENT</b>		
		

PRELEVEMENT : 313LAX0301P005		
NOM DU CLIENT	NUMERO DU DOSSIER	PIECE OU LOCAL
OPH77	313LAX0301 03/07/2017	Cuisine
MATERIAU	DATE DE PRELEVEMENT	NOM DE L'OPERATEUR
Enduit plâtreux blanc en vrac non séparable + peintures multiples non séparable + matériau gris en vrac non séparable + carton en faible quantité non séparable	03/07/2017	SY Amadou

LOCALISATION	RESULTAT
Mur B	Amiante non détecté

EMPLACEMENT



PRELEVEMENT : 313LAX0301P006		
NOM DU CLIENT	NUMERO DU DOSSIER	PIECE OU LOCAL
OPH77	313LAX0301 03/07/2017	Salle de bains
MATERIAU	DATE DE PRELEVEMENT	NOM DE L'OPERATEUR
Enduit plâtreux blanc en vrac + peinture non séparable + matériau gris en faible quantité non séparable	03/07/2017	SY Amadou

LOCALISATION	RESULTAT
Mur C	Amiante non détecté

EMPLACEMENT



PRELEVEMENT : 313LAX0301P007		
NOM DU CLIENT	NUMERO DU DOSSIER	PIECE OU LOCAL
OPH77	313LAX0301 03/07/2017	WC
MATERIAU	DATE DE PRELEVEMENT	NOM DE L'OPERATEUR
Enduit plâtreux blanc en vrac non séparable + peintures multiples non séparable + matériau gris en vrac non séparable	03/07/2017	SY Amadou
LOCALISATION	RESULTAT	
Mur A	Amiante non détecté	

EMPLACEMENT



PRELEVEMENT : 313LAX0301P008		
NOM DU CLIENT	NUMERO DU DOSSIER	PIECE OU LOCAL
OPH77	313LAX0301 03/07/2017	Cuisine
MATERIAU	DATE DE PRELEVEMENT	NOM DE L'OPERATEUR
Enduit plâtreux blanc en vrac non séparable + peintures multiples non séparable + matériau gris en faible quantité non séparable	03/07/2017	SY Amadou
LOCALISATION	RESULTAT	
Plafond	Amiante non détecté	

EMPLACEMENT




PRELEVEMENT : 313LAX0301P009		
NOM DU CLIENT	NUMERO DU DOSSIER	PIECE OU LOCAL
OPH77	313LAX0301 03/07/2017	Chambre 1
MATERIAU	DATE DE PRELEVEMENT	NOM DE L'OPERATEUR
Revêtement souple gris + colle polymère jaune non séparable + revêtement souple beige + colle polymère jaune non séparable + ragréage rose en vrac + peinture non séparable + ragréage gris en vrac non séparable	03/07/2017	SY Amadou
LOCALISATION	RESULTAT	
Sol	Amiante non détecté	
EMPLACEMENT		
		



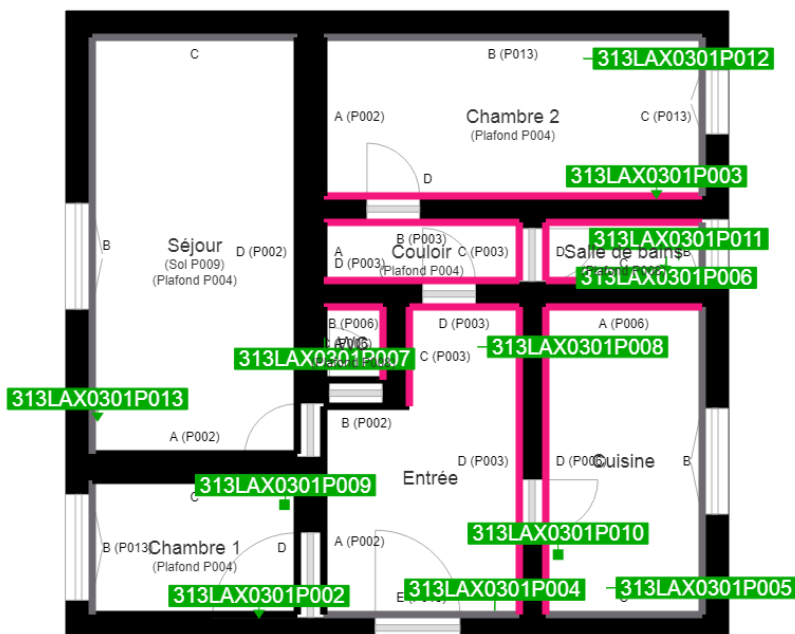
PRELEVEMENT : 313LAX0301P010		
NOM DU CLIENT	NUMERO DU DOSSIER	PIECE OU LOCAL
OPH77	313LAX0301 03/07/2017	Cuisine
MATERIAU	DATE DE PRELEVEMENT	NOM DE L'OPERATEUR
Revêtement souple beige avec couche fibreuse + colle polymère jaune non séparable + ragréage gris en vrac + sous couche de ragréage blanche en vrac non séparable	03/07/2017	SY Amadou
LOCALISATION		RESULTAT
Sol		Amiante non détecté
EMPLACEMENT		
		

PRELEVEMENT : 313LAX0301P011		
NOM DU CLIENT	NUMERO DU DOSSIER	PIECE OU LOCAL
OPH77	313LAX0301 03/07/2017	Salle de bains
MATERIAU	DATE DE PRELEVEMENT	NOM DE L'OPERATEUR
Revêtement souple beige + colle polymère jaune en faible quantité non séparable + ragréage gris en vrac	03/07/2017	SY Amadou
LOCALISATION		RESULTAT
Sol		Amiante non détecté
EMPLACEMENT		
		

PRELEVEMENT : 313LAX0301P012		
NOM DU CLIENT	NUMERO DU DOSSIER	PIECE OU LOCAL
OPH77	313LAX0301 03/07/2017	Chambre 2
MATERIAU	DATE DE PRELEVEMENT	NOM DE L'OPERATEUR
Revêtement souple beige + colle polymère jaune non séparable + ragréage gris en vrac + sous couche de ragréage blanche en vrac non séparable + matériau compact beige en faible quantité non séparable	03/07/2017	SY Amadou
LOCALISATION	RESULTAT	
Sol	Amiante non détecté	
EMPLACEMENT		
		

PRELEVEMENT : 313LAX0301P013		
NOM DU CLIENT	NUMERO DU DOSSIER	PIECE OU LOCAL
OPH77	313LAX0301 03/07/2017	Séjour
MATERIAU	DATE DE PRELEVEMENT	NOM DE L'OPERATEUR
Enduit plâtreux blanc en vrac + peinture non séparable + carton non séparable + peintures multiples non séparable	03/07/2017	SY Amadou
LOCALISATION	RESULTAT	
Mur B	Amiante non détecté	
EMPLACEMENT		
		

## ANNEXE 2 – CROQUIS DE LOCALISATION DE PRELEVEMENTS



	Murs périphériques / Plaques de plâtre
	Murs Bois
	Murs Brique
	Murs Béton brut
	Cloisons Plaques de plâtre
	Murs carreaux de plâtre
	Murs Béton / Enduit
	Murs porteurs et/ou mur de refend / Plaques de plâtre
	Murs périphériques / Doublage (plaque de plâtre + isolant)
	Torchis
	Murs Amiantés
	Murs Brique / Enduit
	Murs Brique plâtrière

	Prélèvements de sol amiantés
	Prélèvements de sol non amiantés
	Prélèvements de plafonds amiantés
	Prélèvements de plafonds non amiantés
	Prélèvements de murs amiantés
	Prélèvements de murs non amiantés
	Autres types de prélèvements amiantés
	Autres types de prélèvements non amiantés

## ANNEXE 3 – PROCES VERBAUX D'ANALYSES



Parc Edonia - Bât. R - Rue de la Terre Adélie - CS n° 66862  
35768 SAINT-GREGOIRE CEDEX  
Tél : 02.99.35.41.41  
Fax : 02.99.35.41.42  
www.itga.fr



Accréditation n° 1-5967

Liste des sites et portées disponibles sur [www.cofrac.fr](http://www.cofrac.fr)

L'accréditation du COFRAC atteste de la compétence des laboratoires pour les seuls essais couverts par l'accréditation qui sont identifiés par le symbole :

### RAPPORT D'ESSAI N° IT071707-18257 EN DATE DU 17/07/2017 RECHERCHE ET IDENTIFICATION D'AMIANTE SUR UN PRELEVEMENT DE MATERIAU

Ce rapport d'essai ne concerne que les échantillons soumis à l'analyse.

#### Client :

EXPERT HABITAT & INDUSTRIE INGENIERIE (COMPTE  
MATERIAUX)  
21 route d'Albert  
62450 AVESNES LES BAPAUME

#### Prélèvement :

Commande ITGA : IT0717-66215  
Echantillon ITGA : IT071707-18257  
Reçu au laboratoire le : 05/07/2017

#### Réf. Client :

Commande	313LAX0301
Dossier client	313LAX0301 - 16 RUE LAENNEC APT 301 77430 CHAMPAGNE SUR SEINE
Echantillon	313LAX0301P002 / LOGEMENTS COLLECTIFS - Murs - Ensemble des pièces sèches - Enduit Peinture / Chambre 1 Mur A Enduit Peinture béton
Description ITGA	Enduit plâtreux blanc en vrac / Peintures multiples / Matériau gris en vrac

#### Préparation :

Effectuée de façon à être représentative de l'échantillon

- pour une analyse au Microscope Electronique à Transmission Analytique (META) : broyage mécanique, récupération de poussières sur grille de microscope électronique (méthode interne IT 085 ou IT 286)

#### Technique Analytique :

- Microscope Electronique à Transmission Analytique (parties pertinentes de la norme NF X 43-050)

#### Résultat :

Fraction Analysée	Technique analytique et date d'analyse	Résultat	Type d'amiante	Nb de préparations
▶ Enduit plâtreux blanc en vrac non séparable + peintures multiples non séparable + matériau gris en vrac non séparable	META le 17/07/2017	Amiante non détecté	---	3

Validé par : Benjamin LOUVET - Analyste



La reproduction de ce rapport d'essai n'est autorisée que sous sa forme intégrale : ce rapport ne doit pas être reproduit partiellement sans l'approbation du laboratoire.  
Sauf demande particulière et écrite du client, les échantillons sont conservés pendant 6 mois et les rapports pendant 2 ans.

DTA 164 rev 12

Page 1 / 1



Parc Edonia - Bât. R - Rue de la Terre Adélie - CS n° 66862  
 35768 SAINT-GREGOIRE CEDEX  
 Tél : 02.99.35.41.41  
 Fax : 02.99.35.41.42  
 www.itga.fr



L'accréditation du COFRAC atteste de la compétence des laboratoires pour les seuls essais couverts par l'accréditation qui sont identifiés par le symbole :

**RAPPORT D'ESSAI N° IT071707-18259 EN DATE DU 17/07/2017**  
**RECHERCHE ET IDENTIFICATION D'AMIANTE SUR UN PRELEVEMENT DE MATERIAU**

Ce rapport d'essai ne concerne que les échantillons soumis à l'analyse.

**Client :**

EXPERT HABITAT & INDUSTRIE INGENIERIE (COMPTE  
 MATERIAUX)  
 21 route d'Albert  
 62450 AVESNES LES BAPAUME

**Prélèvement :**

Commande ITGA : IT0717-66215  
 Echantillon ITGA : IT071707-18259  
 Reçu au laboratoire le : 05/07/2017

**Réf. Client :**

Commande	313LAX0301
Dossier client	313LAX0301 - 16 RUE LAENNEC APT 301 77430 CHAMPAGNE SUR SEINE
Echantillon	313LAX0301P003 / LOGEMENTS COLLECTIFS - Murs - Ensemble des pièces sèches - Enduit Peinture / Chambre 2 Mur D Enduit Peinture plaque de plâtre
Description ITGA	Enduit plâtreux blanc en vrac / Peintures multiples

**Préparation :**

Effectuée de façon à être représentative de l'échantillon

- pour une analyse au Microscope Electronique à Transmission Analytique (META) : broyage mécanique, récupération de poussières sur grille de microscope électronique (méthode interne IT 085 ou IT 286)

**Technique Analytique :**

- Microscope Electronique à Transmission Analytique (parties pertinentes de la norme NF X 43-050)

**Résultat :**

Fraction Analysée	Technique analytique et date d'analyse	Résultat	Type d'amiante	Nb de préparations
▶ Enduit plâtreux blanc en vrac + peintures multiples non séparable	META le 17/07/2017	Amiante non détecté	---	1

Validé par : Benjamin LOUVET - Analyste



La reproduction de ce rapport d'essai n'est autorisée que sous sa forme intégrale : ce rapport ne doit pas être reproduit partiellement sans l'approbation du laboratoire.  
 Sauf demande particulière et écrite du client, les échantillons sont conservés pendant 6 mois et les rapports pendant 2 ans.

DTA 164 rev 12

Page 1 / 1





Parc Edonia - Bât. R - Rue de la Terre Adélie - CS n° 66862  
 35768 SAINT-GREGOIRE CEDEX  
 Tél : 02.99.35.41.41  
 Fax : 02.99.35.41.42  
 www.itga.fr



L'accréditation du COFRAC atteste de la compétence des laboratoires pour les seuls essais couverts par l'accréditation qui sont identifiés par le symbole :

**RAPPORT D'ESSAI N° IT071707-18261 EN DATE DU 17/07/2017**  
**RECHERCHE ET IDENTIFICATION D'AMIANTE SUR UN PRELEVEMENT DE MATERIAU**

Ce rapport d'essai ne concerne que les échantillons soumis à l'analyse.

**Client :**

EXPERT HABITAT & INDUSTRIE INGENIERIE (COMPTE  
 MATERIAUX)  
 21 route d'Albert  
 62450 AVESNES LES BAPAUME

**Prélèvement :**

Commande ITGA : IT0717-66215  
 Echantillon ITGA : IT071707-18261  
 Reçu au laboratoire le : 05/07/2017

**Réf. Client :**

Commande	313LAX0301
Dossier client	313LAX0301 - 16 RUE LAENNEC APT 301 77430 CHAMPAGNE SUR SEINE
Echantillon	313LAX0301P004 / LOGEMENTS COLLECTIFS - Murs - Ensemble des pièces sèches - Enduit Peinture / Entrée Plafond Enduit béton
Description ITGA	Enduit plâtreux blanc en vrac / Peintures multiples / Matériau gris en vrac

**Préparation :**

Effectuée de façon à être représentative de l'échantillon

- pour une analyse au Microscope Electronique à Transmission Analytique (META) : broyage mécanique, récupération de poussières sur grille de microscope électronique (méthode interne IT 085 ou IT 286)

**Technique Analytique :**

- Microscope Electronique à Transmission Analytique (parties pertinentes de la norme NF X 43-050)

**Résultat :**

Fraction Analysée	Technique analytique et date d'analyse	Résultat	Type d'amiante	Nb de préparations
▶ Enduit plâtreux blanc en vrac non séparable + peintures multiples non séparable + matériau gris en vrac non séparable	META le 17/07/2017	Amiante non détecté	---	1

Validé par : Benjamin LOUVET - Analyste



La reproduction de ce rapport d'essai n'est autorisée que sous sa forme intégrale ; ce rapport ne doit pas être reproduit partiellement sans l'approbation du laboratoire.  
 Sauf demande particulière et écrite du client, les échantillons sont conservés pendant 6 mois et les rapports pendant 2 ans.

DTA 164 rev 12

Page 1 / 1



Parc Edonia - Bât. R - Rue de la Terre Adélie - CS n° 66862  
35768 SAINT-GREGOIRE CEDEX  
Tél : 02.99.35.41.41  
Fax : 02.99.35.41.42  
www.itga.fr



L'accréditation du COFRAC atteste de la compétence des laboratoires pour les seuls essais couverts par l'accréditation qui sont identifiés par le symbole :

**RAPPORT D'ESSAI N° IT071707-18262 EN DATE DU 17/07/2017**  
**RECHERCHE ET IDENTIFICATION D'AMIANTE SUR UN PRELEVEMENT DE MATERIAU**

Ce rapport d'essai ne concerne que les échantillons soumis à l'analyse.

**Client :**

EXPERT HABITAT & INDUSTRIE INGENIERIE (COMPTE  
MATERIAUX)  
21 route d'Albert  
62450 AVESNES LES BAPAUME

**Prélèvement :**

Commande ITGA : IT0717-66215  
Echantillon ITGA : IT071707-18262  
Reçu au laboratoire le : 05/07/2017

**Réf. Client :**

Commande	313LAX0301
Dossier client	313LAX0301 - 16 RUE LAENNEC APT 301 77430 CHAMPAGNE SUR SEINE
Echantillon	313LAX0301P005 / LOGEMENTS COLLECTIFS - Murs - Ensemble des pièces humides - Enduit Peinture / Cuisine Mur B Enduit Peinture plaque de plâtre
Description ITGA	Enduit plâtreux blanc en vrac / Peintures multiples / Matériau gris en vrac / Carton en faible quantité

**Préparation :**

Effectuée de façon à être représentative de l'échantillon

- pour une analyse au Microscope Electronique à Transmission Analytique (META) : broyage mécanique, récupération de poussières sur grille de microscope électronique (méthode interne IT 085 ou IT 286)

**Technique Analytique :**

- Microscope Electronique à Transmission Analytique (parties pertinentes de la norme NF X 43-050)

**Résultat :**

Fraction Analysée	Technique analytique et date d'analyse	Résultat	Type d'amiante	Nb de préparations
▶ Enduit plâtreux blanc en vrac non séparable + peintures multiples non séparable + matériau gris en vrac non séparable + carton en faible quantité non séparable	META le 17/07/2017	Amiante non détecté	---	1

Validé par : Benjamin LOUVET - Analyste

La reproduction de ce rapport d'essai n'est autorisée que sous sa forme intégrale : ce rapport ne doit pas être reproduit partiellement sans l'approbation du laboratoire.  
Sauf demande particulière et écrite du client, les échantillons sont conservés pendant 6 mois et les rapports pendant 2 ans.

DTA 164 rev 12

Page 1 / 1





Parc Edonia - Bât. R - Rue de la Terre Adélie - CS n° 66862  
 35768 SAINT-GREGOIRE CEDEX  
 Tél : 02.99.35.41.41  
 Fax : 02.99.35.41.42  
 www.itga.fr



L'accréditation du COFRAC atteste de la compétence des laboratoires pour les seuls essais couverts par l'accréditation qui sont identifiés par le symbole :

**RAPPORT D'ESSAI N° IT071707-18264 EN DATE DU 17/07/2017**  
**RECHERCHE ET IDENTIFICATION D'AMIANTE SUR UN PRELEVEMENT DE MATERIAU**

Ce rapport d'essai ne concerne que les échantillons soumis à l'analyse.

**Client :**

EXPERT HABITAT & INDUSTRIE INGENIERIE (COMPTE  
 MATERIAUX)  
 21 route d'Albert  
 62450 AVESNES LES BAPAUME

**Prélèvement :**

Commande ITGA : IT0717-66215  
 Echantillon ITGA : IT071707-18264  
 Reçu au laboratoire le : 05/07/2017

**Réf. Client :**

Commande	313LAX0301
Dossier client	313LAX0301 - 16 RUE LAENNEC APT 301 77430 CHAMPAGNE SUR SEINE
Echantillon	313LAX0301P006 / LOGEMENTS COLLECTIFS - Murs - Ensemble des pièces humides - Enduit Peinture / Salle de bains Mur C Enduit Peinture plaque de plâtre
Description ITGA	Enduit plâtreux blanc en vrac / Peinture / Matériau gris en faible quantité

**Préparation :**

Effectuée de façon à être représentative de l'échantillon

- pour une analyse au Microscope Electronique à Transmission Analytique (META) : broyage mécanique, récupération de poussières sur grille de microscope électronique (méthode interne IT 085 ou IT 286)

**Technique Analytique :**

- Microscope Electronique à Transmission Analytique (parties pertinentes de la norme NF X 43-050)

**Résultat :**

Fraction Analysée	Technique analytique et date d'analyse	Résultat	Type d'amiante	Nb de préparations
▶ Enduit plâtreux blanc en vrac + peinture non séparable + matériau gris en faible quantité non séparable	META le 17/07/2017	Amiante non détecté	---	1

Validé par : Benjamin LOUVET - Analyste



La reproduction de ce rapport d'essai n'est autorisée que sous sa forme intégrale ; ce rapport ne doit pas être reproduit partiellement sans l'approbation du laboratoire.  
 Sauf demande particulière et écrite du client, les échantillons sont conservés pendant 6 mois et les rapports pendant 2 ans.

DTA 164 rev 12

Page 1 / 1



Parc Edonia - Bât. R - Rue de la Terre Adélie - CS n° 66862  
 35768 SAINT-GREGOIRE CEDEX  
 Tél : 02.99.35.41.41  
 Fax : 02.99.35.41.42  
 www.itga.fr



L'accréditation du COFRAC atteste de la compétence des laboratoires pour les seuls essais couverts par l'accréditation qui sont identifiés par le symbole :

**RAPPORT D'ESSAI N° IT071707-18266 EN DATE DU 17/07/2017**  
**RECHERCHE ET IDENTIFICATION D'AMIANTE SUR UN PRELEVEMENT DE MATERIAU**

Ce rapport d'essai ne concerne que les échantillons soumis à l'analyse.

**Client :**

EXPERT HABITAT & INDUSTRIE INGENIERIE (COMPTE  
 MATERIAUX)  
 21 route d'Albert  
 62450 AVESNES LES BAPAUME

**Prélèvement :**

Commande ITGA : IT0717-66215  
 Echantillon ITGA : IT071707-18266  
 Reçu au laboratoire le : 05/07/2017

**Réf. Client :**

Commande	313LAX0301
Dossier client	313LAX0301 - 16 RUE LAENNEC APT 301 77430 CHAMPAGNE SUR SEINE
Echantillon	313LAX0301P007 / LOGEMENTS COLLECTIFS - Murs - Ensemble des pièces humides - Enduit Peinture / WC Mur A Enduit Peinture béton
Description ITGA	Enduit plâtreux blanc en vrac / Peintures multiples / Matériau gris en vrac

**Préparation :**

Effectuée de façon à être représentative de l'échantillon

- pour une analyse au Microscope Electronique à Transmission Analytique (META) : broyage mécanique, récupération de poussières sur grille de microscope électronique (méthode interne IT 085 ou IT 286)

**Technique Analytique :**

- Microscope Electronique à Transmission Analytique (parties pertinentes de la norme NF X 43-050)

**Résultat :**

Fraction Analysée	Technique analytique et date d'analyse	Résultat	Type d'amiante	Nb de préparations
▶ Enduit plâtreux blanc en vrac non séparable + peintures multiples non séparable + matériau gris en vrac non séparable	META le 17/07/2017	Amiante non détecté	---	1

Validé par : Benjamin LOUVET - Analyste



La reproduction de ce rapport d'essai n'est autorisée que sous sa forme intégrale ; ce rapport ne doit pas être reproduit partiellement sans l'approbation du laboratoire.  
 Sauf demande particulière et écrite du client, les échantillons sont conservés pendant 6 mois et les rapports pendant 2 ans.

DTA 164 rev 12

Page 1 / 1



Parc Edonia - Bât. R - Rue de la Terre Adélie - CS n° 66862  
 35768 SAINT-GREGOIRE CEDEX  
 Tél : 02.99.35.41.41  
 Fax : 02.99.35.41.42  
 www.itga.fr



L'accréditation du COFRAC atteste de la compétence des laboratoires pour les seuls essais couverts par l'accréditation qui sont identifiés par le symbole :

**RAPPORT D'ESSAI N° IT071707-18267 EN DATE DU 17/07/2017**  
**RECHERCHE ET IDENTIFICATION D'AMIANTE SUR UN PRELEVEMENT DE MATERIAU**

Ce rapport d'essai ne concerne que les échantillons soumis à l'analyse.

**Client :**

EXPERT HABITAT & INDUSTRIE INGENIERIE (COMPTE  
 MATERIAUX)  
 21 route d'Albert  
 62450 AVESNES LES BAPAUME

**Prélèvement :**

Commande ITGA : IT0717-66215  
 Echantillon ITGA : IT071707-18267  
 Reçu au laboratoire le : 05/07/2017

**Réf. Client :**

Commande	313LAX0301
Dossier client	313LAX0301 - 16 RUE LAENNEC APT 301 77430 CHAMPAGNE SUR SEINE
Echantillon	313LAX0301P008 / LOGEMENTS COLLECTIFS - Murs - Ensemble des pièces humides - Enduit Peinture / Cuisine Plafond Enduit béton
Description ITGA	Enduit plâtreux blanc en vrac / Peintures multiples / Matériau gris en faible quantité

**Préparation :**

Effectuée de façon à être représentative de l'échantillon

- pour une analyse au Microscope Electronique à Transmission Analytique (META) : broyage mécanique, récupération de poussières sur grille de microscope électronique (méthode interne IT 085 ou IT 286)

**Technique Analytique :**

- Microscope Electronique à Transmission Analytique (parties pertinentes de la norme NF X 43-050)

**Résultat :**

Fraction Analysée	Technique analytique et date d'analyse	Résultat	Type d'amiante	Nb de préparations
▶ Enduit plâtreux blanc en vrac non séparable + peintures multiples non séparable + matériau gris en faible quantité non séparable	META le 17/07/2017	Amiante non détecté	---	1

Validé par : Benjamin LOUVET - Analyste



La reproduction de ce rapport d'essai n'est autorisée que sous sa forme intégrale ; ce rapport ne doit pas être reproduit partiellement sans l'approbation du laboratoire.  
 Sauf demande particulière et écrite du client, les échantillons sont conservés pendant 6 mois et les rapports pendant 2 ans.

DTA 164 rev 12

Page 1 / 1



Parc Edonia - Bât. R - Rue de la Terre Adélie - CS n° 66862  
35768 SAINT-GREGOIRE CEDEX  
Tél : 02.99.35.41.41  
Fax : 02.99.35.41.42  
www.itga.fr



L'accréditation du COFRAC atteste de la compétence des laboratoires pour les seuls essais couverts par l'accréditation qui sont identifiés par le symbole :

**RAPPORT D'ESSAI N° IT071707-18268 EN DATE DU 17/07/2017**  
**RECHERCHE ET IDENTIFICATION D'AMIANTE SUR UN PRELEVEMENT DE MATERIAU**

Ce rapport d'essai ne concerne que les échantillons soumis à l'analyse.

**Client :**

EXPERT HABITAT & INDUSTRIE INGENIERIE (COMPTE  
MATERIAUX)  
21 route d'Albert  
62450 AVESNES LES BAPAUME

**Prélèvement :**

Commande ITGA : IT0717-66215  
Echantillon ITGA : IT071707-18268  
Reçu au laboratoire le : 05/07/2017

**Réf. Client :**

Commande	313LAX0301
Dossier client	313LAX0301 - 16 RUE LAENNEC APT 301 77430 CHAMPAGNE SUR SEINE
Echantillon	313LAX0301P009 / LOGEMENTS COLLECTIFS - Sols - Voir commentaire - Revêtement de sols / Chambre 1 Sol Dalle de sol
Description ITGA	Revêtement souple gris / Colle polymère jaune / Revêtement souple beige / Colle polymère jaune / Ragréage rose en vrac / Peinture / Ragréage gris en vrac.

**Préparation :**

Effectuée de façon à être représentative de l'échantillon

- pour une analyse au Microscope Electronique à Transmission Analytique (META) : broyage mécanique, récupération de poussières sur grille de microscope électronique (méthode interne IT 085 ou IT 286)

**Technique Analytique :**

- Microscope Electronique à Transmission Analytique (parties pertinentes de la norme NF X 43-050)

**Résultat :**

Fraction Analysée	Technique analytique et date d'analyse	Résultat	Type d'amiante	Nb de préparations
▶ Revêtement souple gris + colle polymère jaune non séparable + revêtement souple beige + colle polymère jaune non séparable + ragréage rose en vrac + peinture non séparable + ragréage gris en vrac non séparable	META le 17/07/2017	Amiante non détecté	---	1

Validé par : Benjamin LOUVET - Analyste



La reproduction de ce rapport d'essai n'est autorisée que sous sa forme intégrale : ce rapport ne doit pas être reproduit partiellement sans l'approbation du laboratoire.  
Sauf demande particulière et écrite du client, les échantillons sont conservés pendant 6 mois et les rapports pendant 2 ans.

DTA 164 rev 12

Page 1 / 1



Parc Edonia - Bât. R - Rue de la Terre Adélie - CS n° 66862  
 35768 SAINT-GREGOIRE CEDEX  
 Tél : 02.99.35.41.41  
 Fax : 02.99.35.41.42  
 www.itga.fr



L'accréditation du COFRAC atteste de la compétence des laboratoires pour les seuls essais couverts par l'accréditation qui sont identifiés par le symbole :

**RAPPORT D'ESSAI N° IT071707-18269 EN DATE DU 17/07/2017**  
**RECHERCHE ET IDENTIFICATION D'AMIANTE SUR UN PRELEVEMENT DE MATERIAU**

Ce rapport d'essai ne concerne que les échantillons soumis à l'analyse.

**Client :**

EXPERT HABITAT & INDUSTRIE INGENIERIE (COMPTE  
 MATERIAUX)  
 21 route d'Albert  
 62450 AVESNES LES BAPAUME

**Prélèvement :**

Commande ITGA : IT0717-66215  
 Echantillon ITGA : IT071707-18269  
 Reçu au laboratoire le : 05/07/2017

**Réf. Client :**

Commande	313LAX0301
Dossier client	313LAX0301 - 16 RUE LAENNEC APT 301 77430 CHAMPAGNE SUR SEINE
Echantillon	313LAX0301P010 / LOGEMENTS COLLECTIFS - Sols - Voir commentaire - Revêtement de sols / Cuisine Sol Revêtement souple
Description ITGA	Revêtement souple beige avec couche fibreuse / Colle polymère jaune / Ragréage gris en vrac / Sous couche de ragréage blanche en vrac

**Préparation :**

Effectuée de façon à être représentative de l'échantillon

- pour une analyse au Microscope Electronique à Transmission Analytique (META) : broyage mécanique, récupération de poussières sur grille de microscope électronique (méthode interne IT 085 ou IT 286)

**Technique Analytique :**

- Microscope Electronique à Transmission Analytique (parties pertinentes de la norme NF X 43-050)

**Résultat :**

Fraction Analysée	Technique analytique et date d'analyse	Résultat	Type d'amiante	Nb de préparations
▶ Revêtement souple beige avec couche fibreuse + colle polymère jaune non séparable + ragréage gris en vrac + sous couche de ragréage blanche en vrac non séparable	META le 17/07/2017	Amiante non détecté	---	1

Validé par : Benjamin LOUVET - Analyste



La reproduction de ce rapport d'essai n'est autorisée que sous sa forme intégrale : ce rapport ne doit pas être reproduit partiellement sans l'approbation du laboratoire.  
 Sauf demande particulière et écrite du client, les échantillons sont conservés pendant 6 mois et les rapports pendant 2 ans.

DTA 164 rev 12

Page 1 / 1





Parc Edonia - Bât. R - Rue de la Terre Adélie - CS n° 66862  
 35768 SAINT-GREGOIRE CEDEX  
 Tél : 02.99.35.41.41  
 Fax : 02.99.35.41.42  
 www.itga.fr



L'accréditation du COFRAC atteste de la compétence des laboratoires pour les seuls essais couverts par l'accréditation qui sont identifiés par le symbole :

**RAPPORT D'ESSAI N° IT071707-18270 EN DATE DU 17/07/2017**  
**RECHERCHE ET IDENTIFICATION D'AMIANTE SUR UN PRELEVEMENT DE MATERIAU**

Ce rapport d'essai ne concerne que les échantillons soumis à l'analyse.

**Client :**

EXPERT HABITAT & INDUSTRIE INGENIERIE (COMPTE  
 MATERIAUX)  
 21 route d'Albert  
 62450 AVESNES LES BAPAUME

**Prélèvement :**

Commande ITGA : IT0717-66215  
 Echantillon ITGA : IT071707-18270  
 Reçu au laboratoire le : 05/07/2017

**Réf. Client :**

Commande	313LAX0301
Dossier client	313LAX0301 - 16 RUE LAENNEC APT 301 77430 CHAMPAGNE SUR SEINE
Echantillon	313LAX0301P011 / LOGEMENTS COLLECTIFS - Sols - Voir commentaire - Revêtement de sols / Salle de bains Sol Dalle de sol
Description ITGA	Revêtement souple beige / Colle polymère jaune en faible quantité / Ragréage gris en vrac

**Préparation :**

Effectuée de façon à être représentative de l'échantillon

- pour une analyse au Microscope Electronique à Transmission Analytique (META) : broyage mécanique, récupération de poussières sur grille de microscope électronique (méthode interne IT 085 ou IT 286)

**Technique Analytique :**

- Microscope Electronique à Transmission Analytique (parties pertinentes de la norme NF X 43-050)

**Résultat :**

Fraction Analysée	Technique analytique et date d'analyse	Résultat	Type d'amiante	Nb de préparations
▶ Revêtement souple beige + colle polymère jaune en faible quantité non séparable + ragréage gris en vrac	META le 17/07/2017	Amiante non détecté	---	1

Validé par : Benjamin LOUVET - Analyste



La reproduction de ce rapport d'essai n'est autorisée que sous sa forme intégrale ; ce rapport ne doit pas être reproduit partiellement sans l'approbation du laboratoire.  
 Sauf demande particulière et écrite du client, les échantillons sont conservés pendant 6 mois et les rapports pendant 2 ans.

DTA 164 rev 12

Page 1 / 1



Parc Edonia - Bât. R - Rue de la Terre Adélie - CS n° 66862  
 35768 SAINT-GREGOIRE CEDEX  
 Tél : 02.99.35.41.41  
 Fax : 02.99.35.41.42  
 www.itga.fr



L'accréditation du COFRAC atteste de la compétence des laboratoires pour les seuls essais couverts par l'accréditation qui sont identifiés par le symbole :

**RAPPORT D'ESSAI N° IT071707-18271 EN DATE DU 17/07/2017**  
**RECHERCHE ET IDENTIFICATION D'AMIANTE SUR UN PRELEVEMENT DE MATERIAU**

Ce rapport d'essai ne concerne que les échantillons soumis à l'analyse.

**Client :**

EXPERT HABITAT & INDUSTRIE INGENIERIE (COMPTE  
 MATERIAUX)  
 21 route d'Albert  
 62450 AVESNES LES BAPAUME

**Prélèvement :**

Commande ITGA : IT0717-66215  
 Echantillon ITGA : IT071707-18271  
 Reçu au laboratoire le : 05/07/2017

**Réf. Client :**

Commande	313LAX0301
Dossier client	313LAX0301 - 16 RUE LAENNEC APT 301 77430 CHAMPAGNE SUR SEINE
Echantillon	313LAX0301P012 / LOGEMENTS COLLECTIFS - Sols - Voir commentaire - Revêtement de sols / Chambre 2 Sol Revêtement souple
Description ITGA	Revêtement souple beige / Colle polymère jaune / Ragrée gris en vrac / Sous couche de ragrée blanche en vrac / Matériau compact beige en faible quantité

**Préparation :**

Effectuée de façon à être représentative de l'échantillon

- pour une analyse au Microscope Electronique à Transmission Analytique (META) : broyage mécanique, récupération de poussières sur grille de microscope électronique (méthode interne IT 085 ou IT 286)

**Technique Analytique :**

- Microscope Electronique à Transmission Analytique (parties pertinentes de la norme NF X 43-050)

**Résultat :**

Fraction Analysée	Technique analytique et date d'analyse	Résultat	Type d'amiante	Nb de préparations
▶ Revêtement souple beige + colle polymère jaune non séparable + ragrée gris en vrac + sous couche de ragrée blanche en vrac non séparable + matériau compact beige en faible quantité non séparable	META le 17/07/2017	Amiante non détecté	---	1

Validé par : Benjamin LOUVET - Analyste



La reproduction de ce rapport d'essai n'est autorisée que sous sa forme intégrale ; ce rapport ne doit pas être reproduit partiellement sans l'approbation du laboratoire.  
 Sauf demande particulière et écrite du client, les échantillons sont conservés pendant 6 mois et les rapports pendant 2 ans.

DTA 164 rev 12

Page 1 / 1



Parc Edonia - Bât. R - Rue de la Terre Adélie - CS n° 66862  
35768 SAINT-GREGOIRE CEDEX  
Tél : 02.99.35.41.41  
Fax : 02.99.35.41.42  
www.itga.fr



L'accréditation du COFRAC atteste de la compétence des laboratoires pour les seuls essais couverts par l'accréditation qui sont identifiés par le symbole :

**RAPPORT D'ESSAI N° IT071707-18272 EN DATE DU 17/07/2017**  
**RECHERCHE ET IDENTIFICATION D'AMIANTE SUR UN PRELEVEMENT DE MATERIAU**

Ce rapport d'essai ne concerne que les échantillons soumis à l'analyse.

**Client :**

EXPERT HABITAT & INDUSTRIE INGENIERIE (COMPTE  
MATERIAUX)  
21 route d'Albert  
62450 AVESNES LES BAPAUME

**Prélèvement :**

Commande ITGA : IT0717-66215  
Echantillon ITGA : IT071707-18272  
Reçu au laboratoire le : 05/07/2017

**Réf. Client :**

Commande	313LAX0301
Dossier client	313LAX0301 - 16 RUE LAENNEC APT 301 77430 CHAMPAGNE SUR SEINE
Echantillon	313LAX0301P013 / LOGEMENTS COLLECTIFS - Murs - Ensemble des pièces sèches - Enduit Peinture / Séjour Mur B Enduit Peinture plaque de plâtre
Description ITGA	Enduit plâtreux blanc en vrac / Peinture / Carton / Peintures multiples

**Préparation :**

Effectuée de façon à être représentative de l'échantillon

- pour une analyse au Microscope Electronique à Transmission Analytique (META) : broyage mécanique, récupération de poussières sur grille de microscope électronique (méthode interne IT 085 ou IT 286)

**Technique Analytique :**

- Microscope Electronique à Transmission Analytique (parties pertinentes de la norme NF X 43-050)

**Résultat :**

Fraction Analysée	Technique analytique et date d'analyse	Résultat	Type d'amiante	Nb de préparations
▶ Enduit plâtreux blanc en vrac + peinture non séparable + carton non séparable + peintures multiples non séparable	META le 17/07/2017	Amiante non détecté	---	1

Validé par : Benjamin LOUVET - Analyste

La reproduction de ce rapport d'essai n'est autorisée que sous sa forme intégrale ; ce rapport ne doit pas être reproduit partiellement sans l'approbation du laboratoire.  
Sauf demande particulière et écrite du client, les échantillons sont conservés pendant 6 mois et les rapports pendant 2 ans.

DTA 164 rev 12

Page 1 / 1



## ATTESTATION(S)



ALLIANZ IARD  
Direction Opérations Entreprises  
Case courrier 8 10 33  
5C Esplanade Charles de Gaulle  
33081 BORDEAUX CEDEX

### ALLIANZ RESPONSABILITE CIVILE DES ENTREPRISES DE SERVICE

La société ALLIANZ IARD certifie que :

EXPERT HABITAT INGENIERIE  
21 ROUTE D ALBERT  
62450 AVESNES LES BAPAUME

Est titulaire d'une police d'assurance Responsabilité civile Activités de services N°55897385 qui a pris effet le 01/01/2017.

Ce contrat, a pour objet de :

- Satisfaire aux obligations édictées par l'ordonnance n°2005 - 655 du 8 juin 2005 et son décret d'application n°2006 - 1114 du 5 septembre 2006, codifié aux articles R212-4 et L271-4 à L271-6 du code de la construction et de l'habitation, ainsi que ses textes subséquents ;
- Garantir l'assuré contre les conséquences pécuniaires de la responsabilité civile qu'il peut encourir à l'égard des tiers du fait de ses activités professionnelles déclarées aux Dispositions Particulières à savoir :
  - Le constat des Risques d'exposition au plomb
  - Diagnostic Performance Energétique (DPE)
  - Repérage d'amiante avant transaction, contrôle périodique amiante
  - Repérage d'amiante avant / après travaux et démolition
  - Dossier technique amiante
  - Repérage d'amiante sur surfaces bitumées ou enrobées
  - Diagnostic amiante parties privatives
  - Repérage de plomb avant / après travaux et démolition
  - Présence de termites et autres insectes xylophages

Le montant de la garantie Responsabilité Civile Professionnelle est de 1 300 000,00 € par sinistre et 1 500 000,00 € par année.

**Le présent document, établi par ALLIANZ, est valable jusqu'au 31/12/2017 sous réserve du paiement des cotisations. Il a pour objet d'attester l'existence d'un contrat. Il ne constitue toutefois pas une présomption d'application des garanties et ne peut engager ALLIANZ au-delà des clauses, conditions et limites du contrat auquel il se réfère. Les exceptions de garantie opposables au souscripteur le sont également aux bénéficiaires de l'indemnité (résiliation, nullité, règle proportionnelle, exclusions, déchéances, ...).**

Toute adjonction autre que le cachet et la signature du représentant de la Société est réputée non écrite.

Fait à Bordeaux, le 19/12/2016

Pour la compagnie

Allianz IARD  
Direction Opérations Entreprises  
5C Esplanade Charles de Gaulle  
33081 BORDEAUX CEDEX

## CERTIFICAT DE QUALIFICATION



### Certificat de compétences Diagnosticteur Immobilier

N° CPDI 4148 Version 001

Je soussigné, Philippe TROYAUX, Directeur Général d'I.Cert, atteste que :

**Monsieur SY Amadou**

Est certifié(e) selon le référentiel I.Cert dénommé CPE DI DR 01, dispositif de certification de personnes réalisant des diagnostics Immobiliers pour les missions suivantes :

**Amlante Repérage et diagnostic amlante dans les Immeubles bâtis**

Date d'effet : 09/11/2016 - Date d'expiration : 08/11/2021

En fol de quoi ce certificat est délivré, pour valoir et servir ce que de droit,  
Edité à Saint-Grégoire, le 12/12/2016.

Arrêté du 21 novembre 2006 modifié définissant les critères de certification des compétences des personnes physiques opérant des constats de risque d'exposition au plomb, des diagnostics du risque d'inhalation par le plomb des peintures ou des cordons après travaux en présence de plomb, et les critères d'accréditation des organismes de certification - Arrêté du 21 novembre 2006 définissant les critères de certification des compétences des personnes physiques opérant de repérage et de diagnostic amlante dans les immeubles bâtis et les critères d'accréditation des organismes de certification - Arrêté du 30 octobre 2006 modifié définissant les critères de certification des compétences des personnes physiques réalisant l'état relatif à la présence de termites dans le bâtiment et les critères d'accréditation des organismes de certification - Arrêté du 16 octobre 2006 modifié définissant les critères de certification des compétences des personnes physiques réalisant le diagnostic de performance énergétique ou l'installation de pompe à chaleur de la réglementation thermique, et les critères d'accréditation des organismes de certification - Arrêté du 6 avril 2007 modifié définissant les critères de certification des compétences des personnes physiques réalisant l'état de l'installation intérieure de gaz et les critères d'accréditation des organismes de certification - Arrêté du 8 juillet 2008 modifié définissant les critères de certification des compétences des personnes physiques réalisant l'état de l'installation intérieure d'électricité et les critères d'accréditation des organismes de certification.

**I.Cert**  
Institut de Certification  
Certification de personnes  
Diagnosticteur  
Portée disponible sur [www.icert.fr](http://www.icert.fr)

Parc EDONIA - Bâtiment G - Rue de la Terre Victoria - 35760 Saint-Grégoire



CPE DI FR11 rév 12